

Циклон батарейный ЦБ-16М

Циклон батарейный ЦБ-16М (модернизированный) производства ООО «Энергостройдеталь - Бийский котельный завод» предназначен для очистки запылённых газов или воздуха от твёрдых частиц неслипающейся пыли или золы с размерами частиц более 5 мкм.

Технические характеристики

1	Номер чертежа	23.8318.004
2	Номинальная производительность, м ³ /ч	6500-11000
3	Коэффициент очистки, %	92-95
4	Расч. температура на входе, С	300
5	Аэродин. сопротивление, кгс/см ²	100-150
6	Запыл. поступлен. газов, г/м ³	600
7	Расчетное давление внутри циклона, Па (кгс/м ³), не более	4
8	Габариты (LxDxH), мм	1800x1386x3125
9	Применяемость к котлам	ДКВр-2,5-13
10	Масса, кг	1996
11	Срок изготовления	30

Устройство и принцип работы циклона батарейного ЦБ-16М

Циклон ЦБ-16М применяется для улавливания:

- золы в промышленных котельных и на тепловых электростанциях;
- угольной пыли в сушильных установках обогатительных и брикетных фабрик и системах промышленной вентиляции;
- неслипающейся пыли в различных отраслях хозяйства.

Циклон ЦБ-16М представляет собой сварной корпус, в котором установлены ряды параллельно расположенных циклонных элементов с полуулиточным вводом газов в них.

Циклон ЦБ-16М делится на три части: верхняя камера очищенных газов, средняя камера запылённых газов, нижняя - бункер сбора пыли.

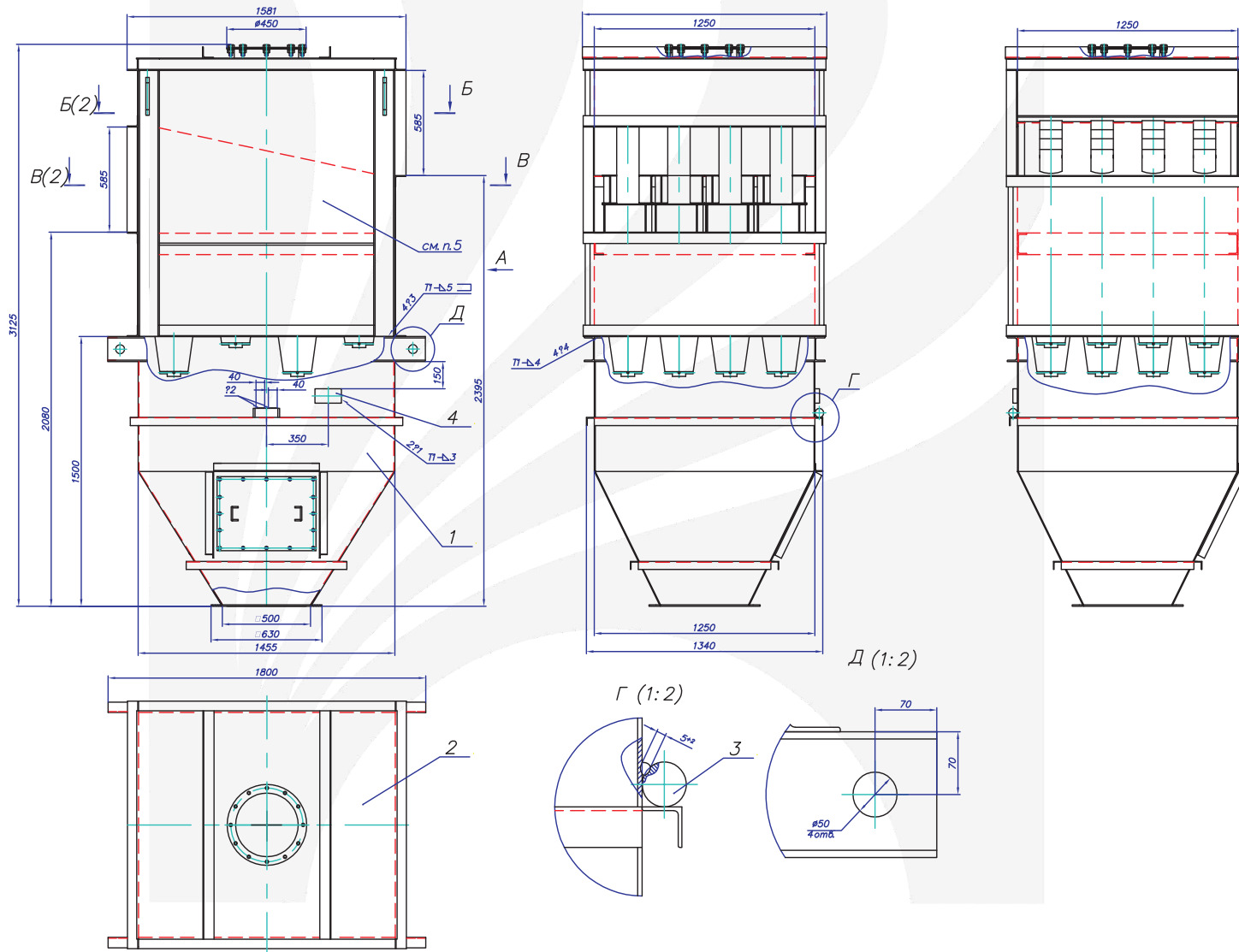
Циклонный элемент состоит из трубного цилиндрического корпуса с конусной частью внизу и сварным четырёхзаходным завихрителем газов, обеспечивающим равномерное распределение запылённого потока внутри сепарационного объёма, меньший износ, большую интенсивность сепарации по сравнению с завихрителями, имеющими сосредоточенный ввод. Внутри элементов вертикально установлены выхлопные трубы.

Циклонные элементы в циклоне ЦБ-16М устанавливаются таким образом, что завихрители расположены в двух уровнях.

Циклон опирается на опорный пояс.

Дымовой газ поступает во входное окно циклона ЦБ-16М и засасывается во входные патрубки циклонных элементов. Под действием гравитационных и центробежных сил из потока запылённого газа сепарируются частицы золы, которые осаждаются в бункере-накопителе. Зола периодически удаляется через шибер или другие устройства для выгрузки. Очищенный газ отводится из циклона через выходное окно.

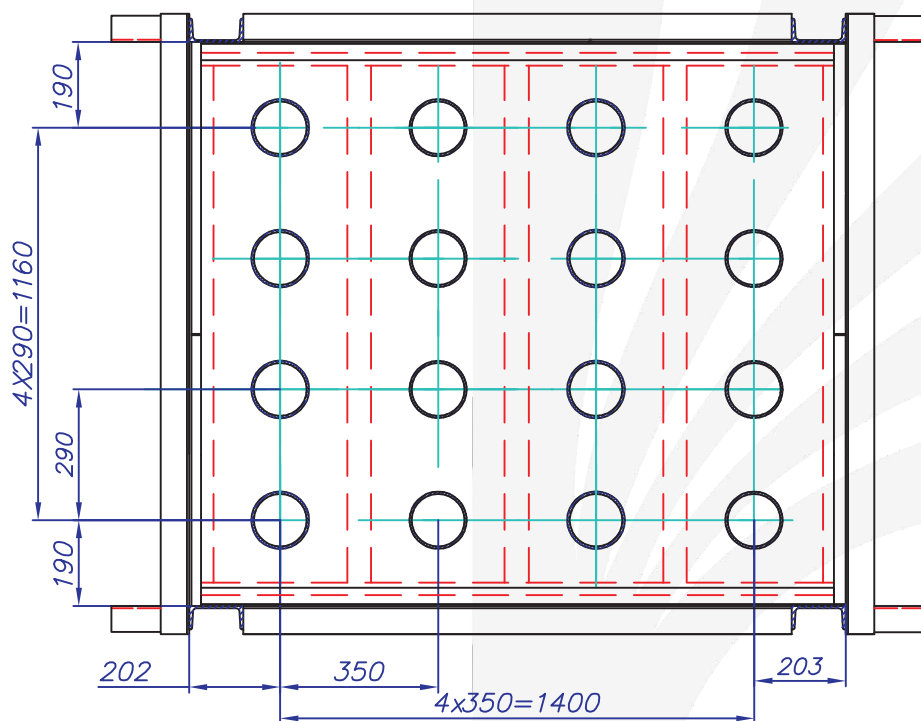
Общий вид циклона батарейного ЦБ-16М



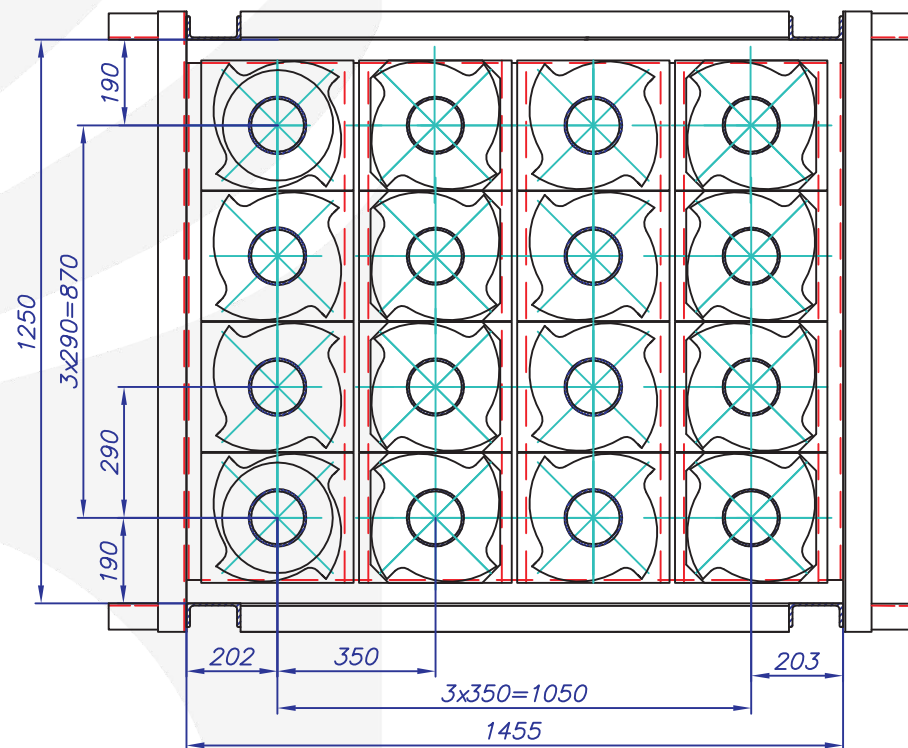
Все права защищены. Воспроизведение полное или частичное, допускается только с письменного разрешения ООО «Энергостройдеталь - Бийский котельный завод»

Общий вид циклона батарейного ЦБ-16М

Б-Б(1)



В-В(1)



Все права защищены. Воспроизведение полное или частичное, допускается только с письменного разрешения ООО «Энергостройдеталь - Бийский котельный завод»